



## Bâti5

Grand appartement luxueux  
en Location

### 5 1/2 Plus - Niveau 100 - Gauche

Superficie unité :	1467 pi <sup>2</sup>
Balcon : 14' x 9' :	126 pi <sup>2</sup>
Rangement intérieur :	32 pi <sup>2</sup>
Superficie totale :	1625 pi <sup>2</sup>

### CARACTÉRISTIQUES

- Unité hors-sol, niveau terrain
- Comptoir de cuisine en quartz
- Douche en céramique
- Plomberie contemporaine
- Climatisation murale
- Toiles solaires et nocturnes
- Rangement intérieur chauffé
- 2 stationnements
- Espaces de stationnement asphaltés
- Aménagement paysager



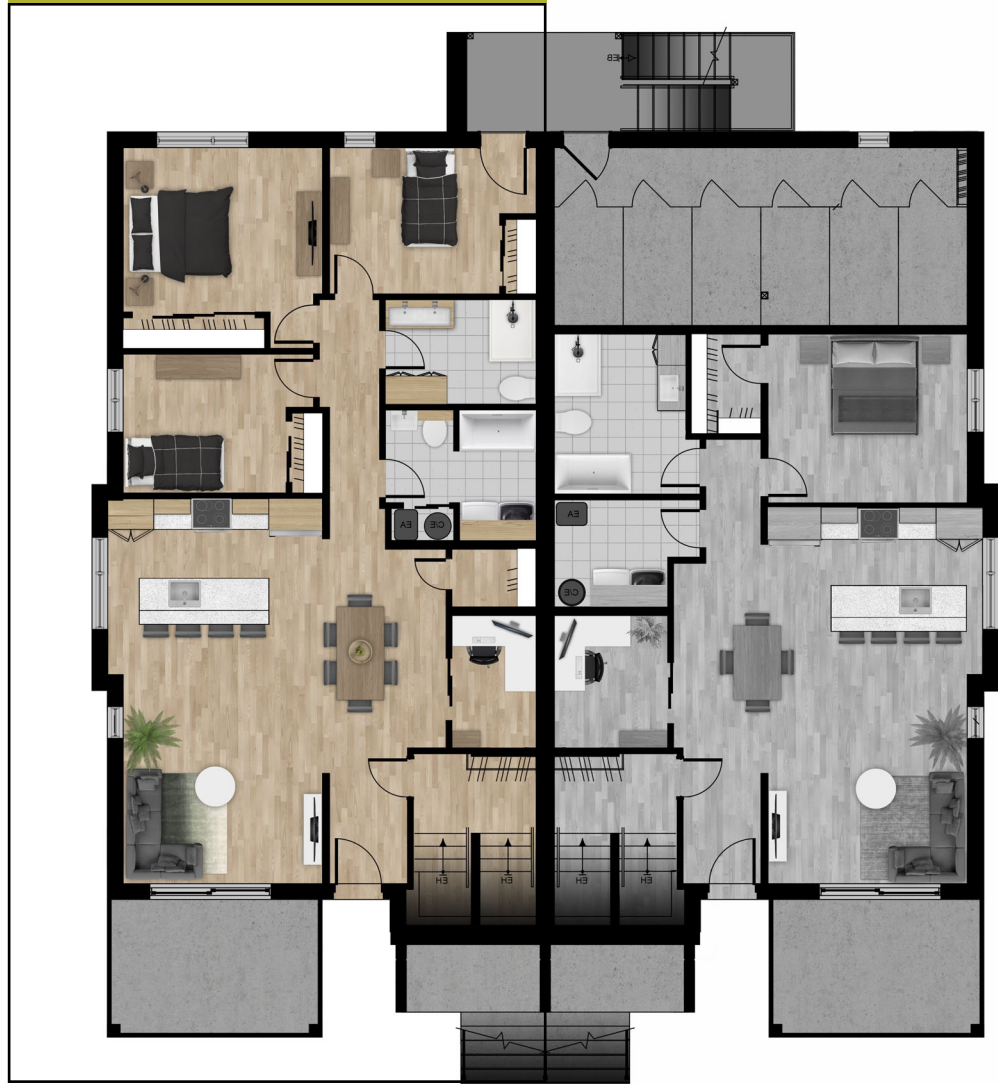
[location@bati5.ca](mailto:location@bati5.ca)

### EXCELLENT EMPLACEMENT

- Quartier neuf
- Accès rapide autoroute 15
- Près de tous les services
- Distance 2km Parc Domaine Vert
- Bordé d'une piste cyclable
- Parc / Espace vert dans le projet

Rue Jean-Claude Langlois et Marie-Desjardins  
Ville de Boisbriand

### 5 1/2 Plus - Niveau 100 - Gauche



### AVANTAGES

- Chambres x 3, PLUS espace bureau
- Salle de douche
- Salle de bain et buanderie
- Quantité généreuse d'armoires et modules
- Cuisine, grand îlot
- Vaste espace de vie : Cuisine/Salon/Salle à manger
- Éclairage au plafond dans chaque pièce
- Fenestration abondante
- Dalle de béton / insonorisation de qualité
- Grande terrasse, rampe en parois de verre
- Entrées individuelles, 2 accès
- Rangement intérieur, 4'3" x 8' (vélo/articles sports)

### DIMENSIONS

Chambre 1	13'x10'10"
Chambre 2 (côté)	10'6" x 9'
Chambre 3 (arrière)	11' x 9'5"
Salle de douche	9'8" x 7'
Salle de bain/lavage	9'8" x 8'3" (irrég.)
Cuisine/ilot	14' x 11'4" (irrég.)
Salle à diner	11'6" x 13' (irrég.)
Salon	13' x 13'6" (irrég.)
Bureau	5'7" x 8'6"
Walk-in cuisine	5'7" x 3'9"

Animaux acceptés ou refusés selon les immeubles.



Notes : Les superficies et dimensions sont à titre indicatif et sujettes à changements sans préavis.  
Dessin d'artiste.

Mise à jour : 2023/01/25