



## Bati5

Grand appartement luxueux  
en Location

### 6 1/2 - Niveau 300 - Gauche/Droite

Superficie unité :	1467 pi <sup>2</sup>
Balcon : 14' x 9' :	126 pi <sup>2</sup>
Rangement intérieur :	32 pi <sup>2</sup>
Superficie totale :	1625 pi <sup>2</sup>

### CARACTÉRISTIQUES

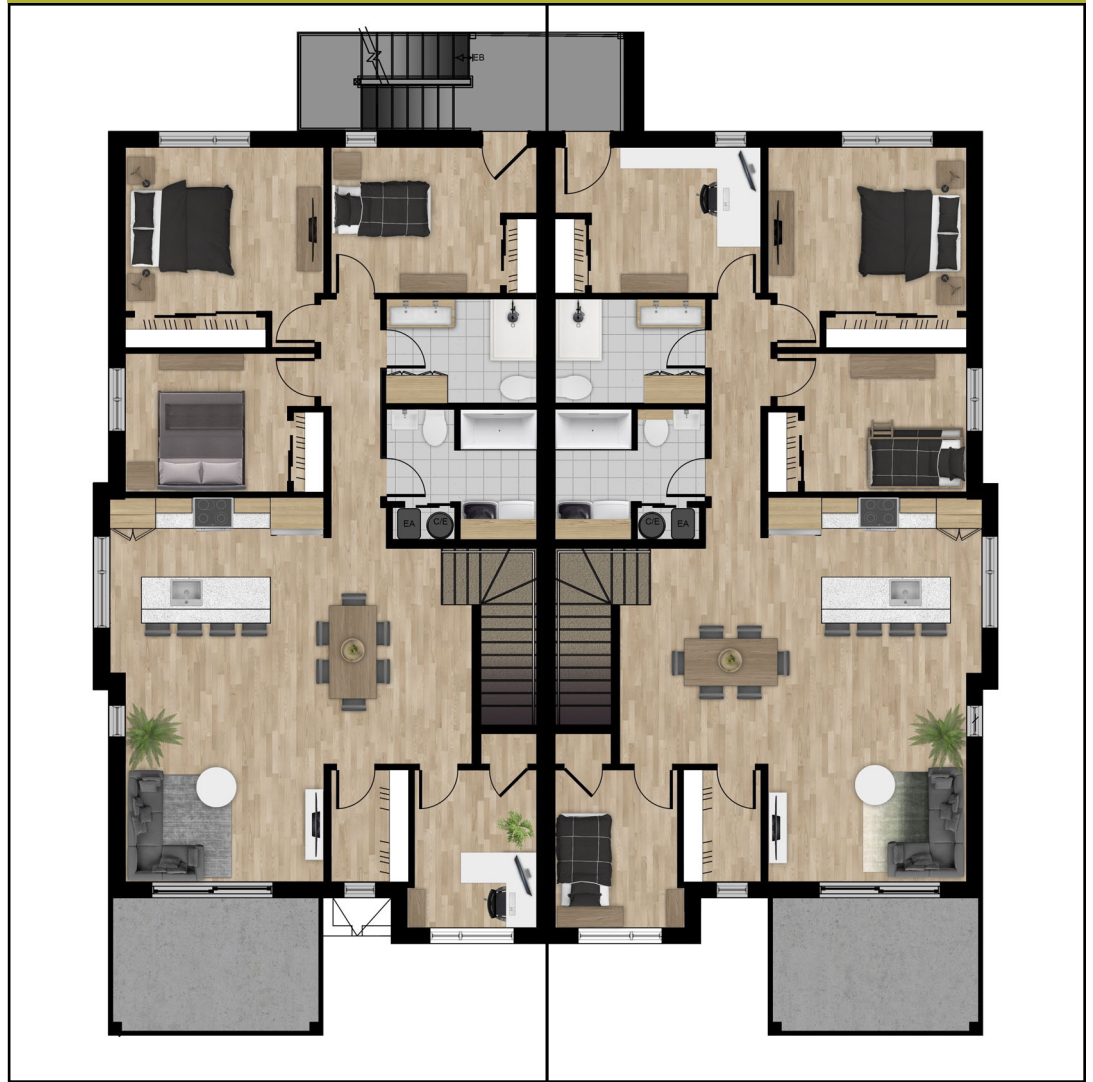
- Comptoir de cuisine en quartz
- Douche en céramique
- Plomberie contemporaine
- Climatisation murale
- Toiles solaires et nocturnes
- Rangement intérieur chauffé
- 2 stationnements, option 1 supplémentaire
- Espaces de stationnement asphaltés
- Aménagement paysager



[location@bati5.ca](mailto:location@bati5.ca)

### 6 1/2 - Niveau 300 - Gauche

### 6 1/2 - Niveau 300 - Droite



### EXCELLENT EMPLACEMENT

- Quartier neuf
- Accès rapide autoroute 15
- Près de tous les services
- Distance 2km Parc Domaine Vert
- Bordé d'une piste cyclable
- Parc / Espace vert dans le projet

Rue Jean-Claude Langlois et Marie-Desjardins  
Ville de Boisbriand

### AVANTAGES

- Chambres x 4
- Salle de douche
- Salle de bain et buanderie
- Quantité généreuse d'armoires et modules
- Cuisine, grand îlot
- Vaste espace de vie : Cuisine/Salon/Salle à manger
- Éclairage au plafond dans chaque pièce
- Fenestration abondante
- Dalle de béton / insonorisation de qualité
- Grande terrasse, rampe en parois de verre
- Entrées individuelles, 2 accès
- Rangement intérieur, 4'2" x 8' (vélo/articles sports)

### DIMENSIONS

Chambre 1	13'x10'10"
Chambre 2 (côté)	10'6" x 9'
Chambre 3 (arrière)	11' x 9'5"
Chambre 4 (avant)	7'10" x 10'3"
Salle de douche	9'8" x 7'
Salle de bain/lavage	9'8" x 8'3" (irrég.)
Cuisine/ilot	14' x 11'4" (irrég.)
Salle à diner	13' x 11'6" (irrég.)
Salon	13' x 13'6" (irrég.)

Animaux acceptés ou refusés selon les immeubles.



Notes : Les superficies et dimensions sont à titre indicatif et sujettes à changements sans préavis.  
Dessin d'artiste.

Mise à jour : 2023/01/25